

# Rotwildabschuss Rotwildgebiet Riedforst

**Abschusszahlen per 31.01.2022**

**Jagdjahr 2021/22**

# Abschusszahlen per 31. Januar 2022 im Rotwildgebiet Riedforst

Gruppen		männlich					Summe	weiblich			Summe	Rotwild Summe	Abschuss 31.01.2021	Abschuss 31.01.2020
		Kl. I	K. II	Kl. III	SSp.	HK		AT	ST	WK				
Schwalm-Eder-Kreis	Soll	2	2	10	27		41	20	31		51	92	84	67
	Ist	3	3	2	7	7	22	5	4	3	12	34		
Landkreis Hersfeld-Rotenburg	Soll	2	2	11	28		43	21	32		53	96	87	108
	Ist	2	1	3	14	29	49	23	9	24	56	105		
Werra-Meißner Kreis	Soll	2	2	10	25		39	19	28		47	86	78	70
	Ist	1	1	7	7	6	22	10	8	4	22	44		
Landkreis Kassel	Soll	1	1	3	7		12	6	8		14	26	24	24
	Ist	1	1	1	5	3	11	3	1	4	8	19		
Stift Kaufungen	Soll	2	1	8	19		30	14	22		36	66	60	54
	Ist	1	0	3	2	12	18	11	4	11	26	44		
Stadtwald Melsungen	Soll	1	1	3	9		14	7	10		17	31	27	19
	Ist	2	0	1	1	3	7	5	4	4	13	20		
Forstamt Melsungen	Soll	9	9	43	110		171	84	125		209	380	375	385
	Ist	7	13	21	80	72	193	84	48	73	205	398		
Forstamt Rotenburg	Soll	3	3	13	32		51	25	38		63	114	89	87
	Ist	1	0	3	13	8	25	4	4	15	23	48		
Forstamt Wehretal	Soll	3	2	12	31		48	24	35		59	107	107	82
	Ist	3	2	5	14	16	40	22	18	25	65	105		
Forstamt Hess. Lichtenau	Soll	1	1	2	8		12	6	8		14	26	20	22
	Ist	1	0	1	1	4	7	5	2	0	7	14		
Rotwildfreie Gebiete	Ist				4		4	1	2	1	4	8	7	11
Rotwildgebiet Riedforst	Soll	26	24	115	296		461	226	337		563	1024	958	929
	Ist	22	21	47	148	160	398	173	104	164	441	839		

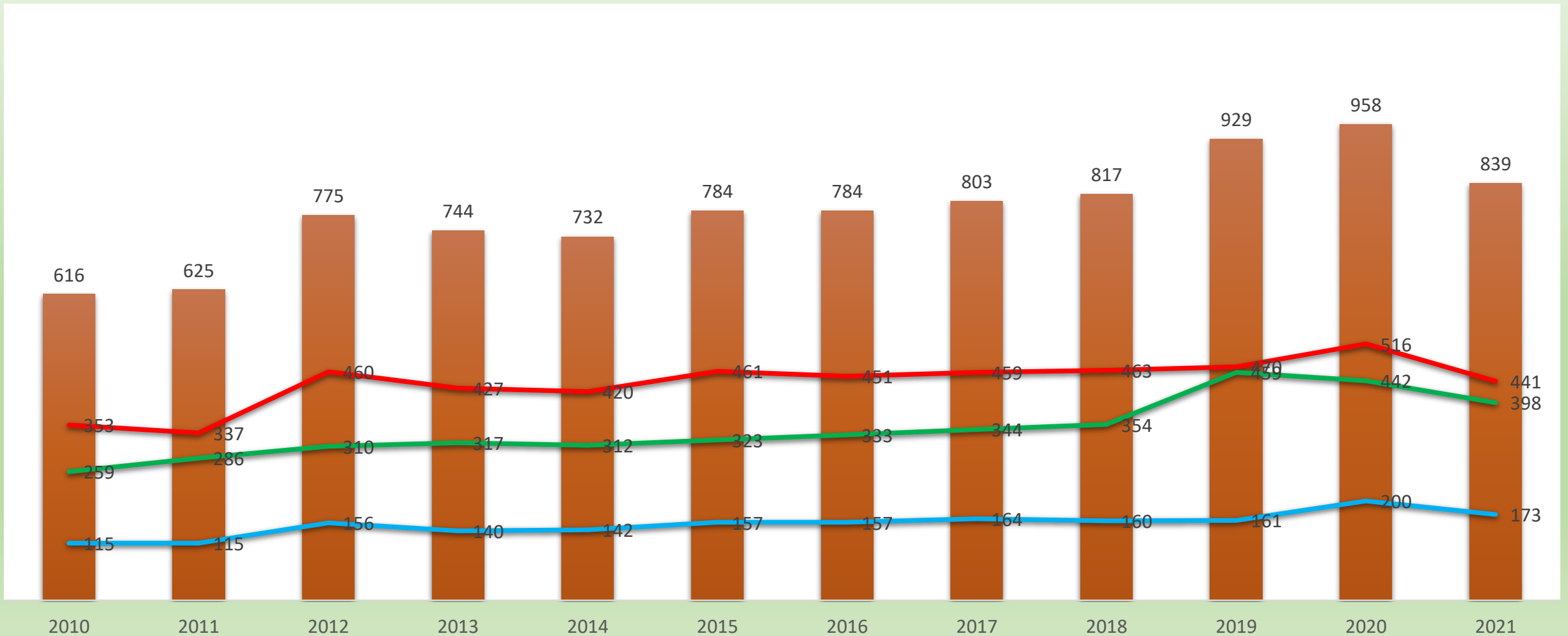
Jagdbezirk		männlich					Summe	weiblich			Summe	Rotwild Summe		
		Kl. I	K. II	Kl. III	SSp.	HK		AT	ST	WK				
private Reviere	Soll	10	9	45	115		179	87	131		218	397	360	342
GJB und EJB	Ist	10	6	17	36	60	129	57	30	50	137	266		
staatl. Forstämter	Soll	16	15	70	181		282	139	206		345	627	591	576
Regiejagdflächen u. FEJB	Ist	12	15	30	108	100	265	115	72	113	300	565		

Jagdjahre	männlich					Summe	weiblich			Summe	Rotwild Summe
	Kl. I	K. II	Kl. III	SSp.	HK		AT	ST	WK		
2016/17	11	9	65	98	150	333	156	113	182	451	784
2017/18	7	7	73	104	153	344	164	116	179	459	803
2018/19	7	5	90	102	150	354	160	126	177	463	817
2019/20	21	20	116	165	137	459	161	121	188	470	929
2020/21	23	23	96	157	143	442	200	122	194	516	958
2021/22	22	21	47	148	160	398	173	104	164	441	839

# Rotwildabschuss im Riedforst

## Gesamtabschuss

■ Gesamtabschuss   ■ Alttiere   ■ männlich   ■ weiblich



# Rotwildabschuss im Riedforst

## Gesamtabschuss

■ Gesamtabschuss    ■ Spießer    ■ Hirsche 2+3 j.



# Rotwildabschuss im Riedforst

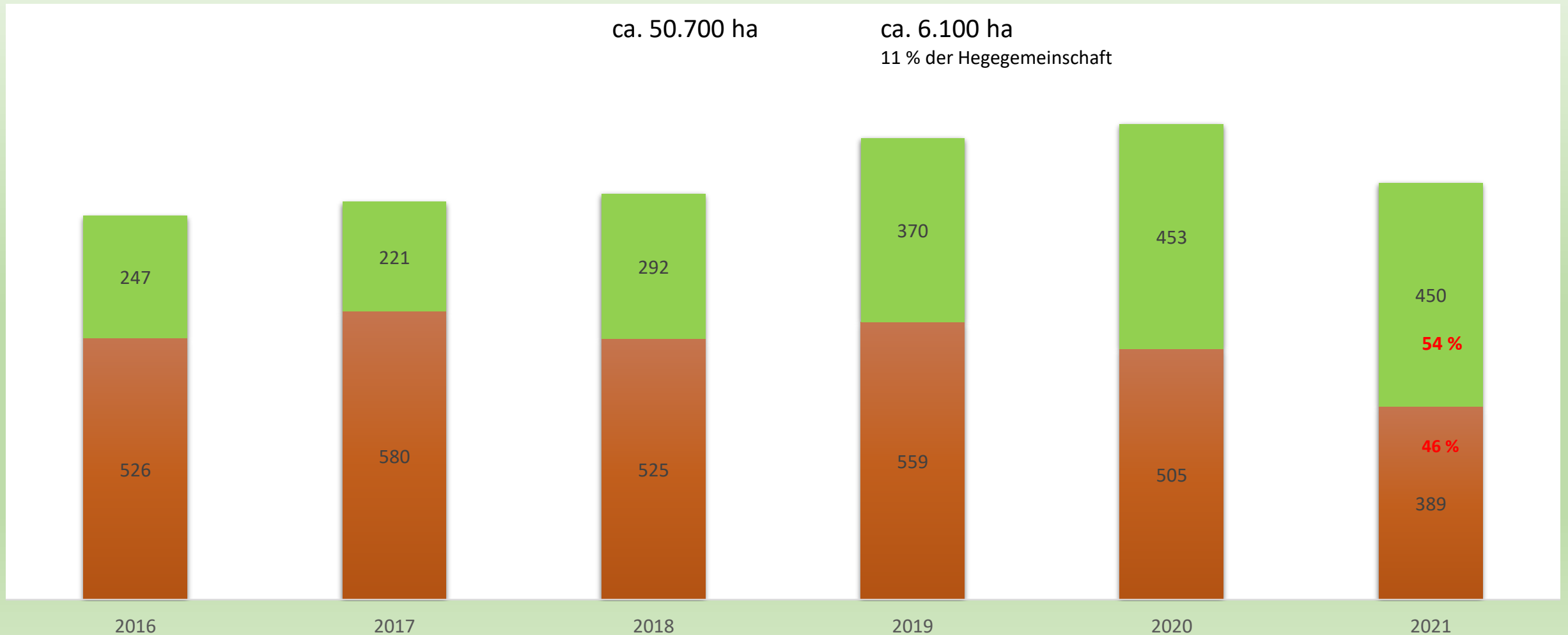
## Abschuss „Stölzinger Gebirge“ und restliche Hegegemeinschaft

■ restliche Hegegemeinschaft ■ Stölzinger Gebirge

ca. 50.700 ha

ca. 6.100 ha

11 % der Hegegemeinschaft

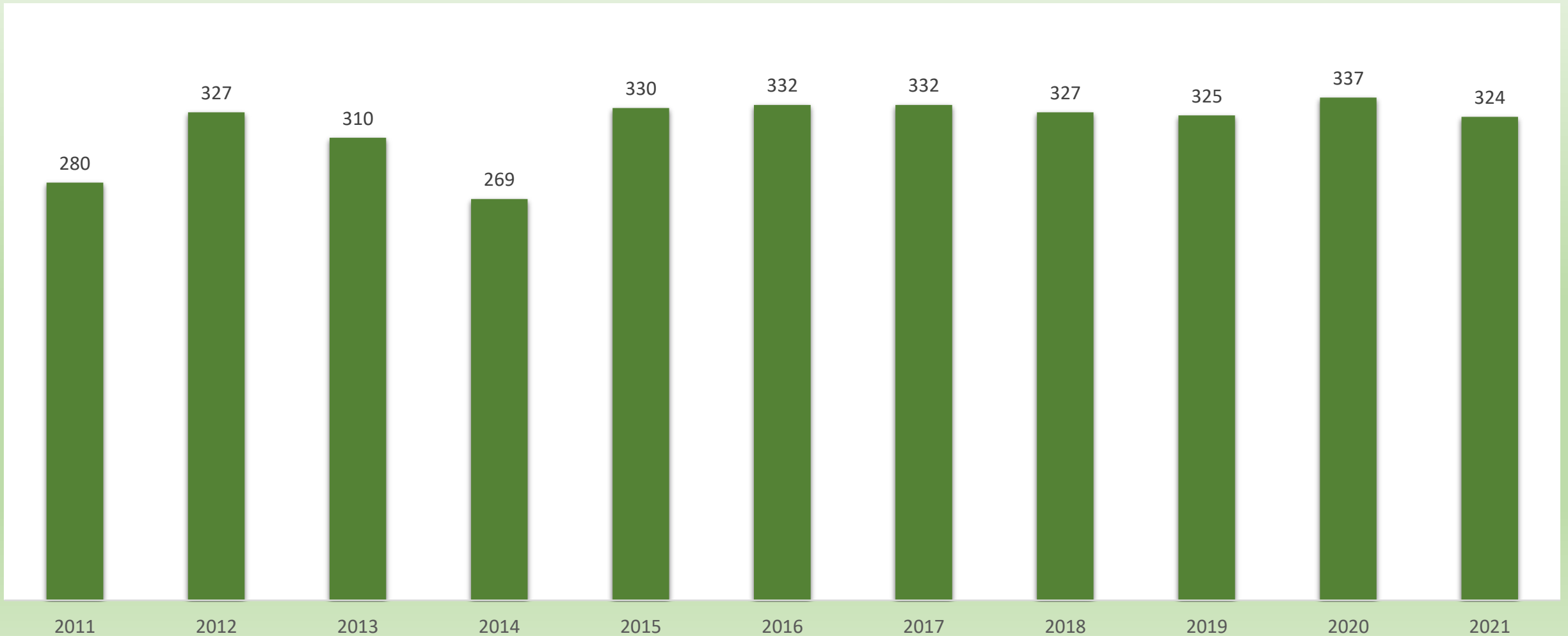


# Rotwildabschuss im Riedforst

## Abschuss Kälber

■ männliche und weibliche Kälber

— Linear (männliche und weibliche Kälber)



# Rotwildabschuss im Riedforst

## Abschuss Alttiere

■ Alttiere    Linear (Alttiere)



# Kennzahlen zum Alttierabschuss

31.01.2022

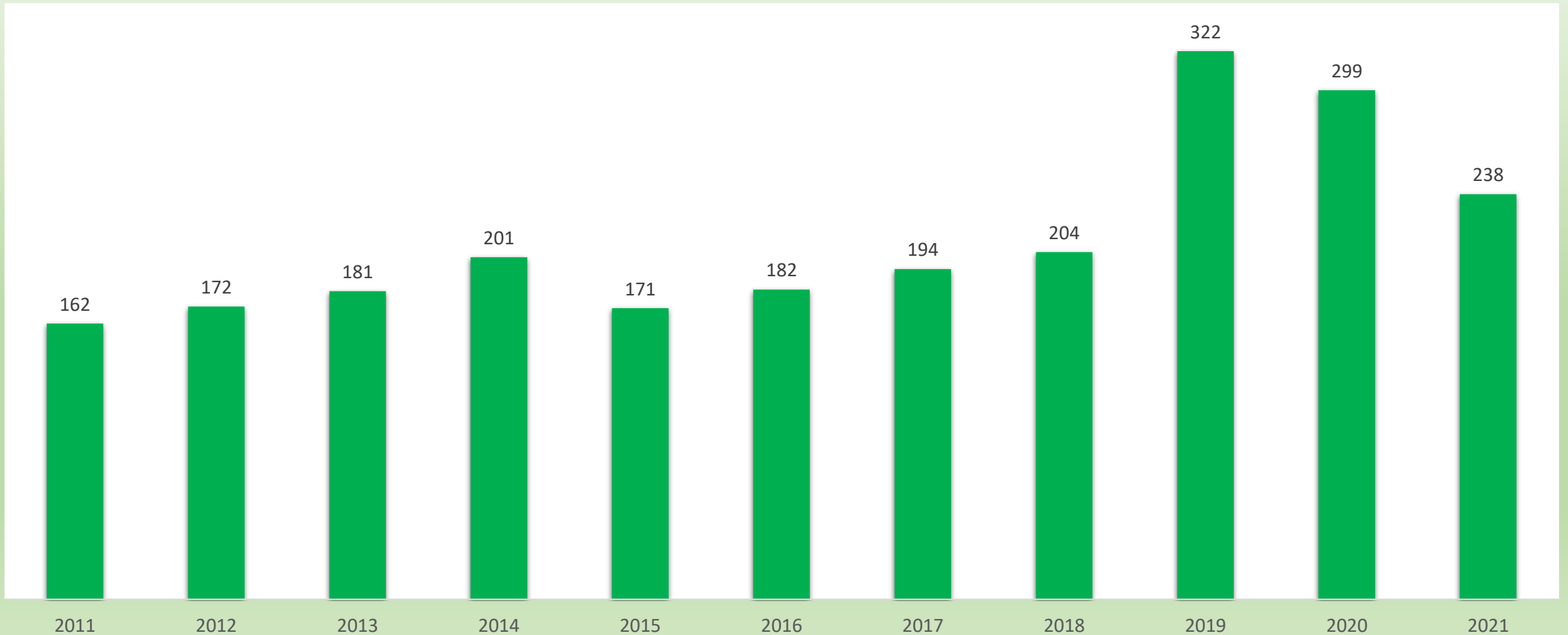
Jagdjahr	Alttiere Stück	Kälber Stück	Kalb zu Alttier Verhältnis	Prozent vom weibl. Abschuss	Prozent vom Gesamtab- schuss
2013/14	139	310	2,23	32,55	18,68
2014/15	142	269	1,89	33,80	19,39
2015/16	157	330	2,10	34,13	20,82
2016/17	156	332	2,13	34,58	19,89
2017/18	163	331	2,03	35,72	20,42
2018/19	160	327	2,04	34,56	19,58
2019/20	161	325	2,02	34,25	17,33
2020/21	200	337	1,68	38,75	20,87
2021/22	173	324	1,87	39,23	20,62



# Rotwildabschuss im Riedforst

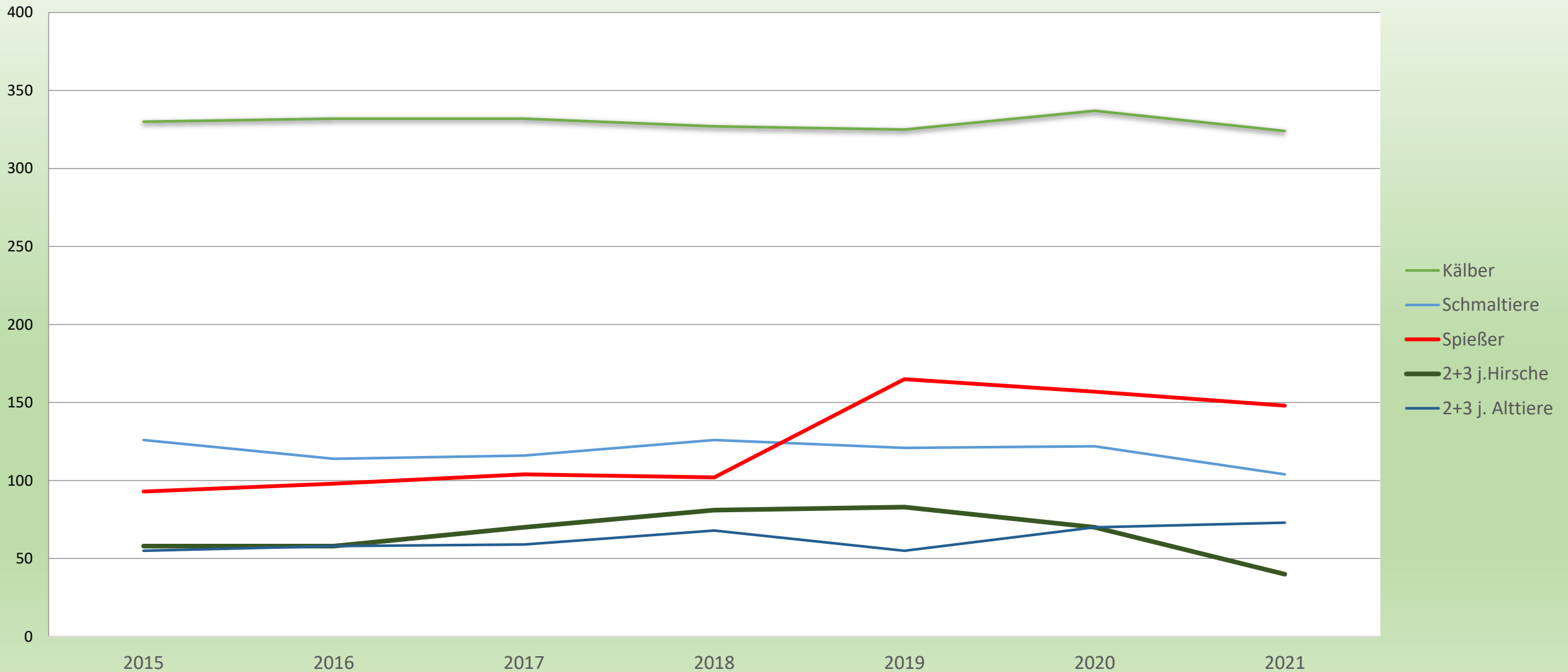
## Abschuss Hirsche

■ Hirsche 1 Jahr u. älter    Linear (Hirsche 1 Jahr u. älter)



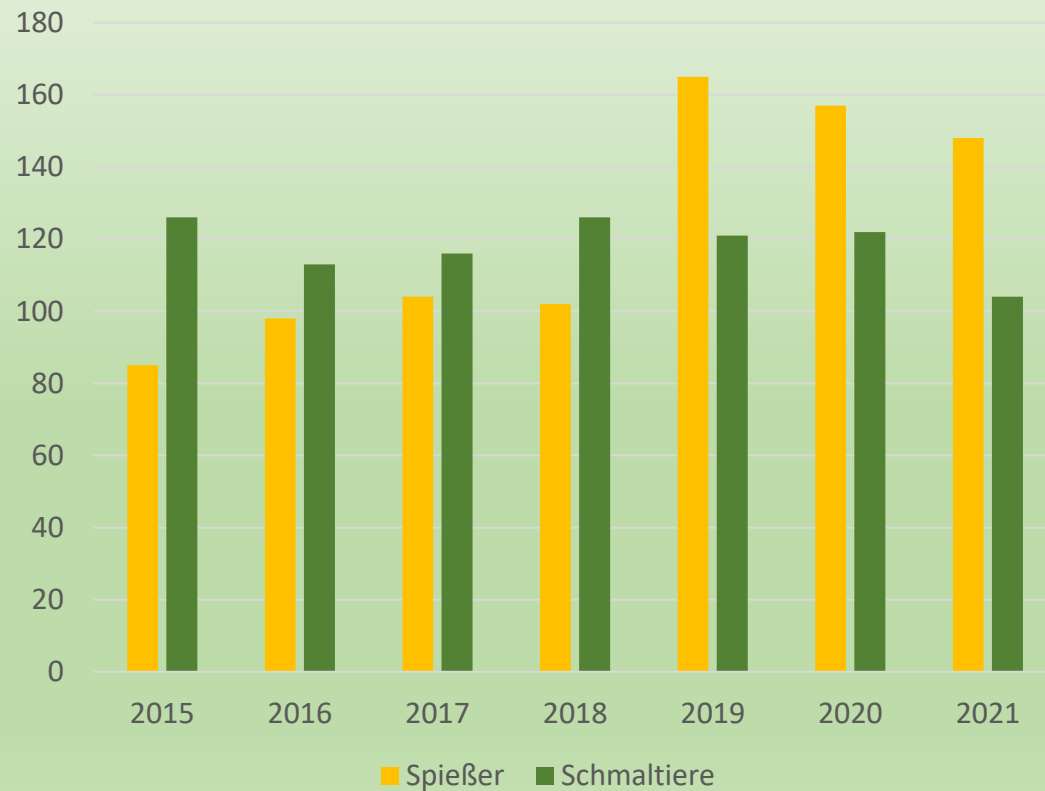
# Rotwildabschuss im Riedforst

## Abschuss Jugendklasse und 2+3 jährige

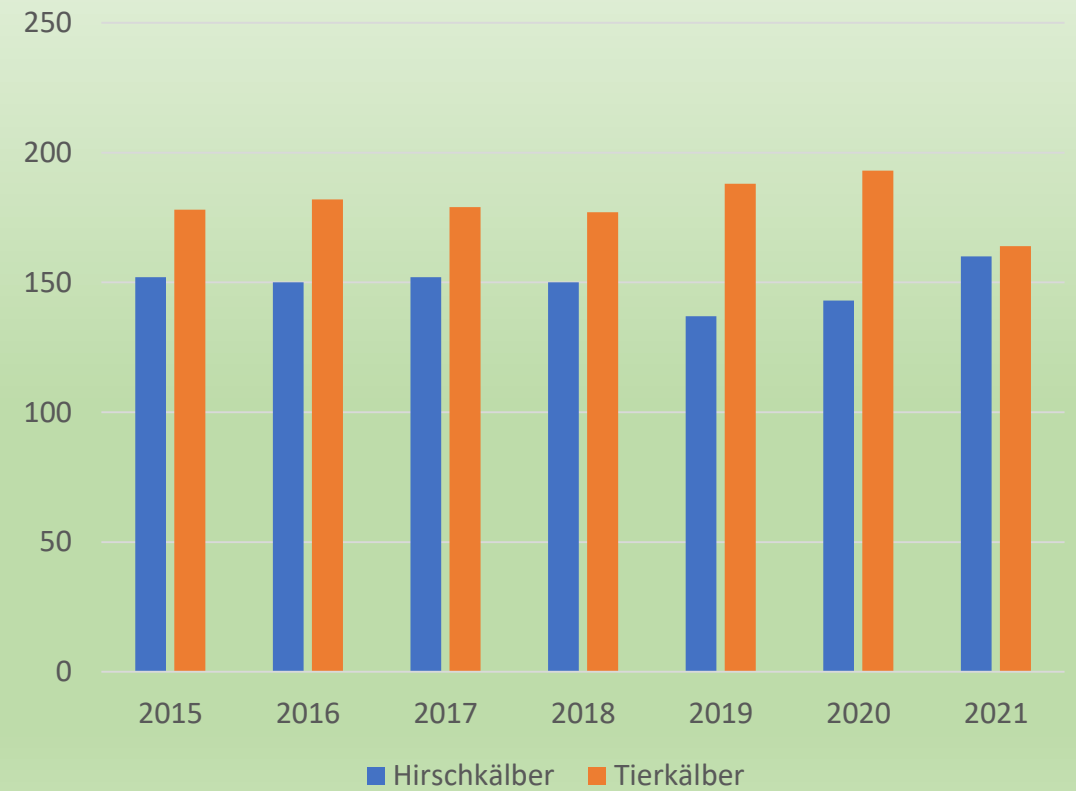


# Rotwildabschuss im Riedforst

## Spießer & Schmaltiere



## Kälber



Rotwildabschuss  
Rotwildgebiet Riedforst  
**Stölzinger Gebirge**

Jagdjahr 2021/22

# Rotwildabschuss

## "Bestandsreduzierung Stölzinger Gebirge"

Stand 31.01.2022

Revier	männl. Wild						weibl. Wild					Abschuss	Abschuss	Abschuss	Abschuss
	Kl. I	Kl. II	Kl. III	Sp.	HK	Sa.	AT	ST	WK	Sa.	31.01.2022	31.01.2021	31.01.2020	31.01.2019	
GJB Dankerode	0	0	0	0	2	2	5	1	3	9	11	3	6	6	
Hofgut Dankerode	1	1	0	4	6	12	5	0	4	9	21	14	16	13	
GJB Herlefeld	1	0	0	1	0	2	0	0	0	0	2	44	17	22	
GJB Königswald	0	0	2	3	9	14	3	3	10	16	30	27	29	27	
GJB Seifertshausen	1	0	0	3	7	11	2	1	5	8	19	27	25	25	
GJB Bischofferode	0	0	0	0	1	1	1	0	0	1	2	3	8	13	
EJB Klaushof	0	1	0	0	0	1	0	1	0	1	2	5	5	2	
GJB Gehau-Stolzhausen	0	0	0	2	3	5	4	5	2	11	16	25	19	26	
GJB Hetzerode	0	0	1	0	0	1	2	0	0	2	3	5	5	6	
GJB Schemmern	0	0	1	1	0	2	1	0	1	2	4	10	10	19	
FA Rotenburg	1	0	3	13	8	25	4	4	15	23	48	84	86	59	
FA Wehretal	3	2	5	14	16	40	22	18	25	65	105	100	78	69	
FA Melsungen	0	4	6	33	40	83	48	16	40	104	187	106	66	46	
<b>Gesamt</b>	<b>7</b>	<b>8</b>	<b>18</b>	<b>74</b>	<b>92</b>	<b>199</b>	<b>97</b>	<b>49</b>	<b>105</b>	<b>251</b>	<b>450</b>	<b>453</b>	<b>370</b>	<b>333</b>	

135% 136% 111% 100%

38,65 % Alttiere vom weiblichen Abschuss

47% ♂ Kälber 53% ♀ Kälber

### Übersicht Gesamtabschuss

Abschuss JJ 2018/19	3	1	26	27	67	124	69	61	79	209	333
Abschuss JJ 2019/20	2	7	40	64	59	172	59	56	83	198	370
Abschuss JJ 2020/21	5	6	36	70	63	180	87	74	112	273	453
Abschuss JJ 2021/22	7	8	18	74	92	199	97	49	105	251	450
<b>Summe</b>	<b>17</b>	<b>22</b>	<b>120</b>	<b>235</b>	<b>281</b>	<b>675</b>	<b>312</b>	<b>240</b>	<b>379</b>	<b>931</b>	<b>1606</b>

42% 58%

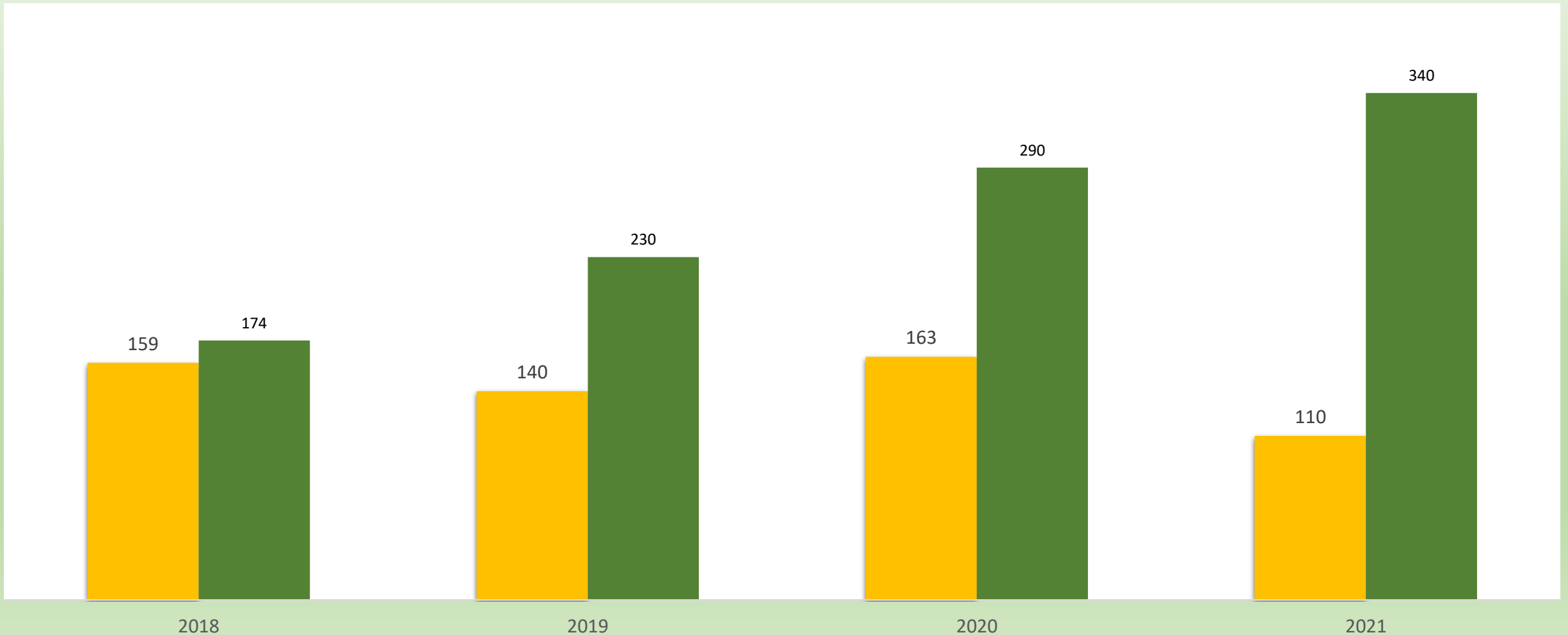
31,62 % Alttiere vom weiblichen Abschuss

42% ♂ Kälber 58% ♀ Kälber

# Rotwildabschuss im Riedforst

## Bestandsreduzierung Stölzinger Gebirge

■ GJB+EJB ■ HeFo Linear (GJB+EJB)

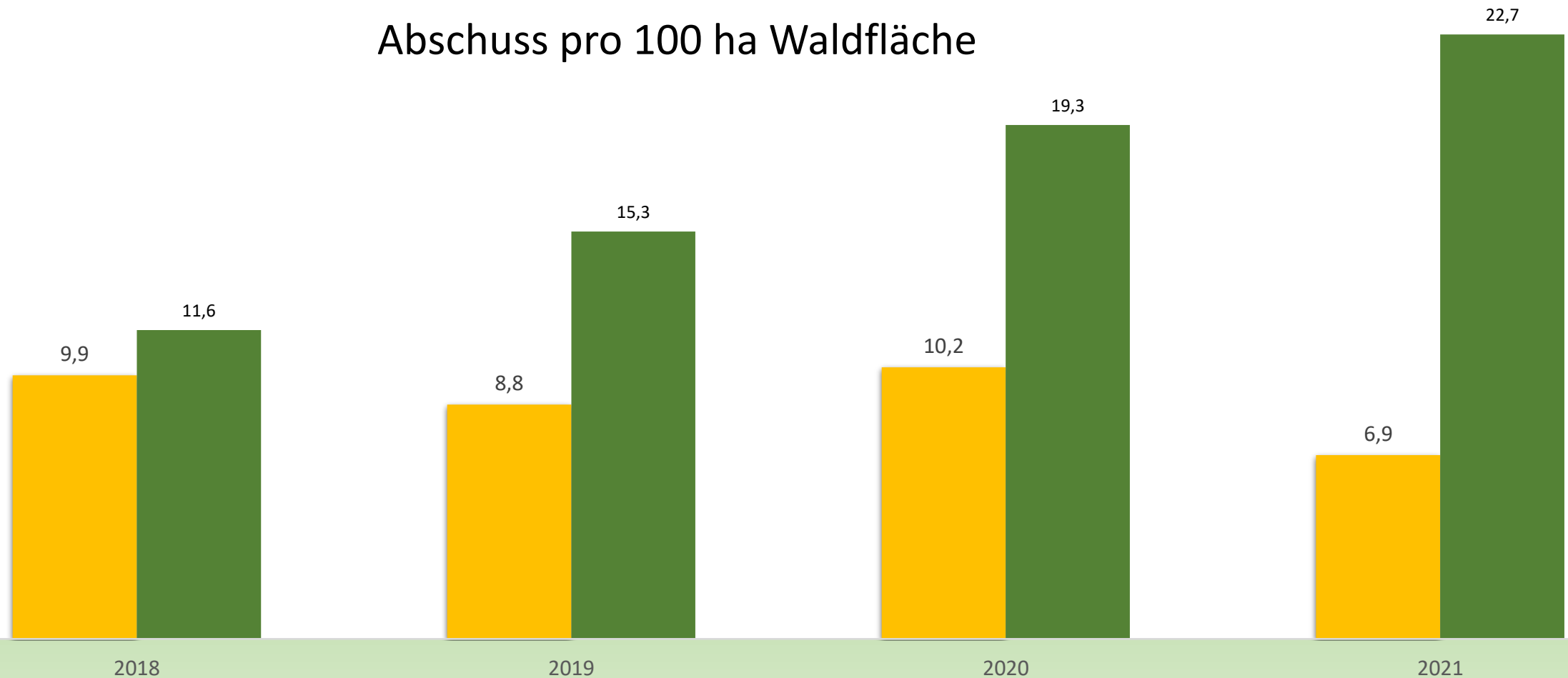


# Rotwildabschuss im Riedforst

## Bestandsreduzierung Stölzinger Gebirge

■ GJB+EJB ■ HeFo Linear (GJB+EJB)

Abschuss pro 100 ha Waldfläche



Reviere	Durchschnitt letzten 4 Jahre	Plus 50 %	30 % Kahlwild	
Dankerode	6,75	10,125	3	
Königswald	28,5	42,75	13	
Seifertshausen	24	36	11	
Hofgut Dankerode	16	24	7	
Bischofferode	6,5	9,75	3	
Herlefeld	21,25	31,875	10	
Klaushof	3,5	5,25	2	
Gehau-Stolzhausen	22,75	34,125	10	
Hetzerode	4,75	7,125	2	
Schemmern	10,75	16,125	5	
FA Melsungen (400 ha)	101,25		30	
FA Rotenburg (530 ha)	69,25		21	
FA Wehretal (567 ha)	69,00		21	



# Rotwildabschussplanung Rotwildgebiet Riedforst

Jagdjahr 2022/23

## Hauptergebnisse: Schälprozent - frisch\*

	Buche	Fichte	Alle Baumarten**
Zahl der Stichprobenpunkte	296	229	377
Zahl der Bäume	3.776	2.413	6.786
mittleres Schälprozent (%)	0,6	1,2	0,8
Vertrauensbereich (%)	± 0,5	± 0,6	± 0,4

\* frisch = "frisch" + "frisch und alt"

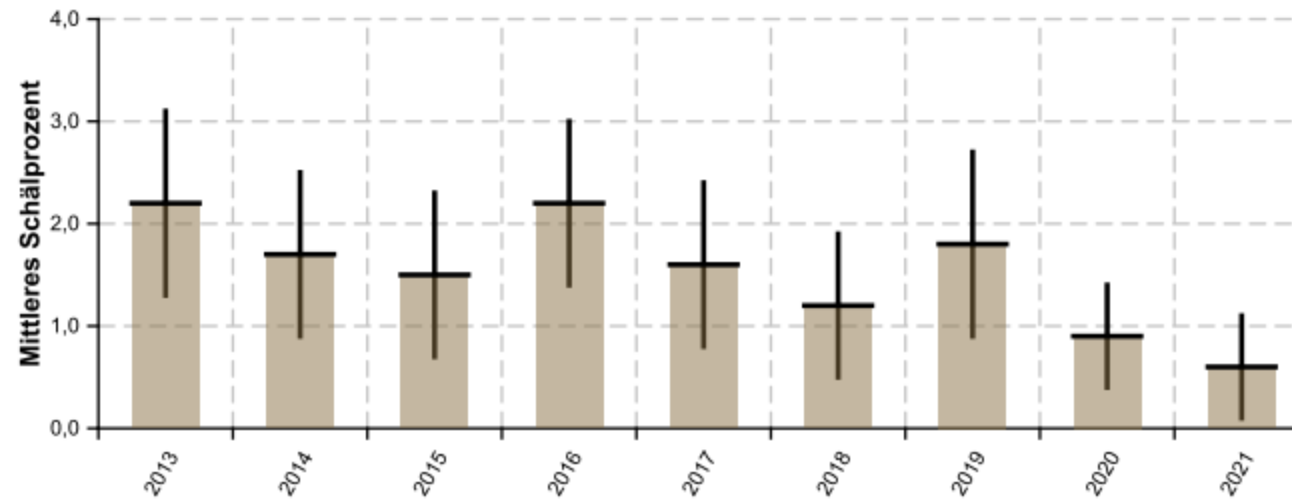
\*\* Eiche, Buche, Edellaubbäume, Fichte, Kiefer, Lärche, Douglasie

## RWG 5b Riedforst

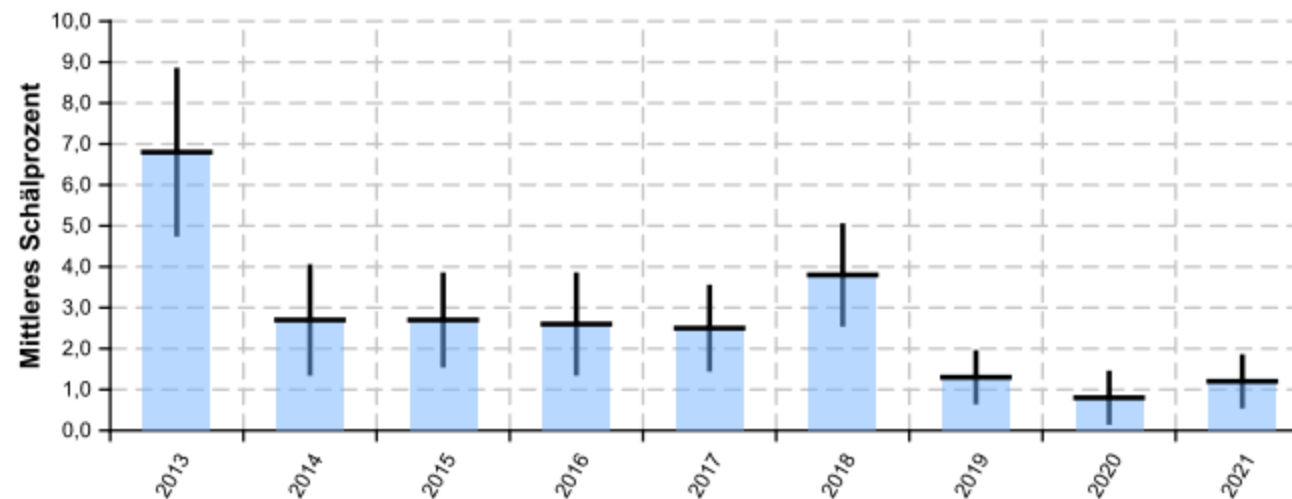
SSE

Zeitreihe für frische\* Schälschäden von 2013 bis 2021

Buche



Fichte



## Rückrechnung der Rotwildpopulation aus der Jagdstrecke

Rotwildgebiet:

Riedforst

10.03.2022

letztjährige Schätzung 1.4.2021: ca. 1250 Stück Kahlwild  
neue Schätzung 1.4.2022: ca. 1300 Stück Kahlwild

### Tabellarische Zusammenfassung

	2021/22	2020/21	Veränderung
Gesamtstrecke	839	958	-12.4%
Strecke weiblich	442	516	-14.3%
Strecke männlich	397	442	-10.2%
% Kälber an Gesamtstrecke	38.62	35.18	3.4%
Kalb-Altverhältnis	1.87	1.69	
GV der Gesamtstrecke 1:	1.11		
GV der Kälberstrecke 1:	1.04		

### Ergebnisse Rückrechnungen

Laufzeit(en)	Methode	geschätzter Kahlwildbestand
5, 10, 15 und 20 Jahre	Buchhaltermethode	1223
5 Jahre	Trendformel - unveränderter Bestand	1382
5 Jahre	Trendformel - Mindestbestand	1062
10 Jahre	Trendformel - unveränderter Bestand	1367
10 Jahre	Trendformel - Mindestbestand	1294
15 Jahre	Trendformel - unveränderter Bestand	1350
15 Jahre	Trendformel - Mindestbestand	1334
20 Jahre	Trendformel - unveränderter Bestand	1344
20 Jahre	Trendformel - Mindestbestand	1340
	<b>Mittelwert über alle Methoden</b>	<b>1300</b>
	geschätztes Minimum	1062
	geschätztes Maximum	1382

### Zusammenfassung und Anmerkungen

Trotz der gesunkenen Gesamtstrecke (-12.4 %) kommen die Rückrechnungen zu dem Ergebnis, dass der Kahlwildbestand recht stabil zu sein scheint.



Abschussplanung für JJ 2022/23				Rotwildgebiet Riedforst							20.03.2022				
Neuer Vorschlag															
	Revier- anzahl	Abschuss soll	Abschuss ist	Abschuss soll	männliches Wild				Summe	weibliches Wild		Summe	Summe		
		2021/22	2020/21	2022/23	Kl. I	Kl. II	Kl. III	Jugendklasse	männlich	Alttiere	Jugendklasse	weiblich	Rotwild		
					5%	5%	25%	65%		40%	60%				
<b>LK S-E</b>	<b>40</b>														
GJB/EJB	25	92	34	70	2	2	8	20	32	15	23	38	70		
Stadtwald Mels.	1	31	20	26	1	0	3	8	12	6	8	14	26		
FA Mels. + FEJB	14	380	398	390	9	9	44	114	176	86	128	214	390		
<b>LK HEF</b>	<b>21</b>														
GJB/EJB	17	96	105	136	3	3	15	40	61	30	45	75	136		
FA Rotenb.+FEJB	4	114	48	95	2	2	11	28	43	21	31	52	95		
<b>LK W - M</b>	<b>30</b>														
GJB/EJB	25	86	44	86	2	2	10	25	39	19	28	47	86		
FA Heli + FEJB	2	26	14	20	1	0	2	6	9	4	7	11	20		
FA Wehr.+ FEJB	3	107	105	100	2	2	11	30	45	22	33	55	100		
<b>LK KS</b>	<b>10</b>														
GJB	9	26	19	26	1	1	3	7	12	6	8	14	26		
Stift Kfg	1	66	44	56	1	1	6	17	25	12	19	31	56		
<b>Summe</b>	<b>101</b>	<b>1024</b>	<b>831</b>	<b>1005</b>	24	22	113	295	454	221	330	551	1005		
		100%	81,15%	120,93%					45%			55%			
		<b>Abschuss 2021/22</b>			<b>22</b>	<b>21</b>	<b>47</b>	<b>308</b>	<b>398</b>	<b>173</b>	<b>268</b>	<b>441</b>	<b>839</b>		
		prozentuale Verteilung nach Geschlechtern							47,4 %			52,6%	100%		
		prozentuale Verteilung in den Altersklassen			5,53%	5,27%	11,81%	77,39%	100%	39,23%	60,77%	100%			

# Rotwildabschussplanung Rotwildgebiet Riedforst

Vielen Dank