

### Hauptergebnisse: Schälprozent - frisch\*

	Buche	Fichte	Alle Baumarten**
Zahl der Stichprobenpunkte	363	270	436
Zahl der Bäume	4.378	2.694	7.848
mittleres Schälprozent (%)	0,3	0,0	0,2
Vertrauensbereich (%)	± 0,2	± 0,1	± 0,1

\* frisch = "frisch" + "frisch und alt"

\*\* Eiche, Buche, Edellaubbäume, Fichte, Kiefer, Lärche, Douglasie

### Zur Bewertung der Ergebnisse

Die Aussageschärfe nimmt mit zunehmender Anzahl der Stichprobenpunkte zu:

- unter 100 Stichprobenpunkte: sehr gering
- 100 - 200 Stichprobenpunkte: gering
- über 200 Stichprobenpunkte: ausreichend

Ist der Wert des Vertrauensbereiches größer als der Wert des Mittleren Schälprozent, ist die Aussageschärfe immer gering bis sehr gering.

## RWG 5b Riedforst

SSE

## Hauptergebnisse: Schälprozent - frisch\*

Alle Ergebnisse für Buche, Fichte, alle Baumarten

Buche	Anzahl der Punkte		363
	Anzahl der Bäume		4.378
Schälprozent	MW %	± VB %	
frisch	0,2	0,2	
frisch + alt	0,1	0,1	
alt	25,9	3,7	
<b>Σfrisch</b>	<b>0,3</b>	<b>0,2</b>	
<b>Σalt</b>	<b>26,0</b>	<b>3,7</b>	
<b>Σgeschält</b>	<b>26,2</b>	<b>3,7</b>	
ungeschält	73,8	3,7	
<b>Ungeschälte Bäume im Inventurjahr</b>			<b>3.229</b>

Fichte	Anzahl der Punkte		270
	Anzahl der Bäume		2.694
Schälprozent	MW %	± VB %	
frisch	0,0	0,0	
frisch + alt	0,0	0,1	
alt	43,4	5,5	
<b>Σfrisch</b>	<b>0,0</b>	<b>0,1</b>	
<b>Σalt</b>	<b>43,5</b>	<b>5,5</b>	
<b>Σgeschält</b>	<b>43,5</b>	<b>5,5</b>	
ungeschält	56,5	5,5	
<b>Ungeschälte Bäume im Inventurjahr</b>			<b>1.523</b>

\* frisch = "frisch" + "frisch und alt"

\*\* Eiche, Buche, Edellaubbäume, Fichte, Kiefer, Lärche, Douglasie

Alle Baumarten**	Anzahl der Punkte		436
	Anzahl der Bäume		7.848
Schälprozent	MW %	± VB %	
frisch	0,1	0,1	
frisch + alt	0,1	0,1	
alt	30,6	3,1	
<b>Σfrisch</b>	<b>0,2</b>	<b>0,1</b>	
<b>Σalt</b>	<b>30,7</b>	<b>3,1</b>	
<b>Σgeschält</b>	<b>30,8</b>	<b>3,1</b>	
ungeschält	69,2	3,1	
<b>Ungeschälte Bäume im Inventurjahr</b>			<b>5.431</b>

## Hinweise für Edellaubbäume, Eiche, Kiefer, Douglasie

Edellaubbäume	Anzahl der Punkte		32
	Anzahl der Bäume		123
Schälprozent	MW %	± VB %	
frisch	0,0	0,0	
frisch + alt	0,0	0,0	
alt	8,9	7,5	
<b>Σfrisch</b>	<b>0,0</b>	<b>0,0</b>	
<b>Σalt</b>	<b>8,9</b>	<b>7,5</b>	
<b>Σgeschält</b>	<b>8,9</b>	<b>7,5</b>	
ungeschält	91,1	7,5	
<b>Ungeschälte Bäume im Inventurjahr</b>			<b>112</b>

Eiche	Anzahl der Punkte		62
	Anzahl der Bäume		190
Schälprozent	MW %	± VB %	
frisch	0,0	0,0	
frisch + alt	0,0	0,0	
alt	7,4	5,5	
<b>Σfrisch</b>	<b>0,0</b>	<b>0,0</b>	
<b>Σalt</b>	<b>7,4</b>	<b>5,5</b>	
<b>Σgeschält</b>	<b>7,4</b>	<b>5,5</b>	
ungeschält	92,6	5,5	
<b>Ungeschälte Bäume im Inventurjahr</b>			<b>176</b>

Kiefer	Anzahl der Punkte		95
	Anzahl der Bäume		351
Schälprozent	MW %	± VB %	
frisch	0,0	0,0	
frisch + alt	0,0	0,0	
alt	6,3	4,5	
<b>Σfrisch</b>	<b>0,0</b>	<b>0,0</b>	
<b>Σalt</b>	<b>6,3</b>	<b>4,5</b>	
<b>Σgeschält</b>	<b>6,3</b>	<b>4,5</b>	
ungeschält	93,7	4,5	
<b>Ungeschälte Bäume im Inventurjahr</b>			<b>329</b>

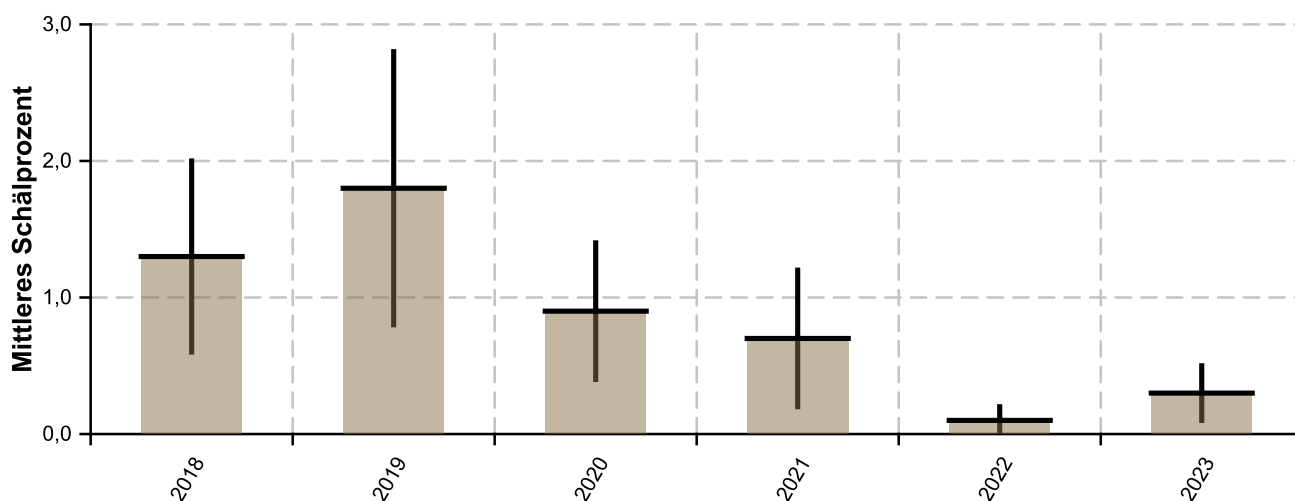
Douglasie	Anzahl der Punkte		30
	Anzahl der Bäume		112
Schälprozent	MW %	± VB %	
frisch	0,9	1,9	
frisch + alt	0,0	0,0	
alt	43,8	19,7	
<b>Σfrisch</b>	<b>0,9</b>	<b>1,9</b>	
<b>Σalt</b>	<b>43,8</b>	<b>19,7</b>	
<b>Σgeschält</b>	<b>44,6</b>	<b>19,7</b>	
ungeschält	55,4	19,7	
<b>Ungeschälte Bäume im Inventurjahr</b>			<b>62</b>

# RWG 5b Riedforst

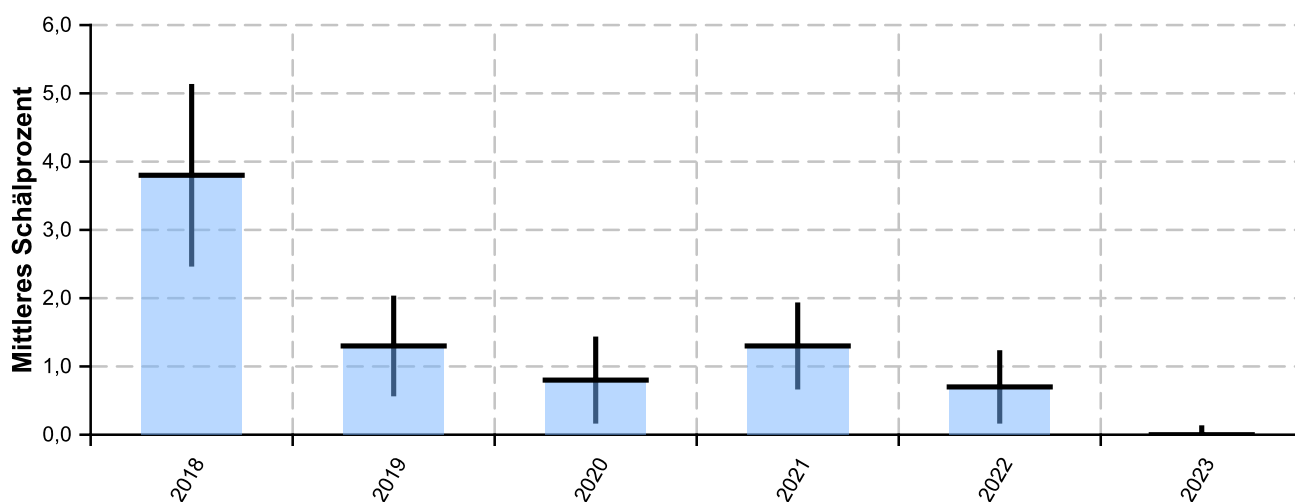
SSE

Zeitreihe für frische\* Schäl Schäden von 2018 bis 2023

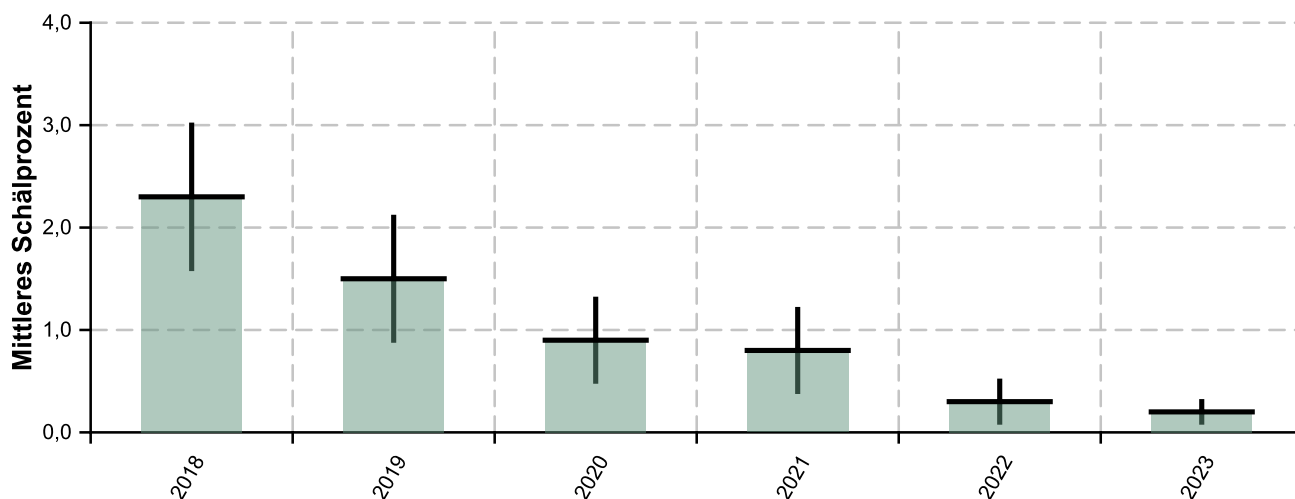
## Buche



## Fichte



## Alle Baumarten\*\*



\* frisch = "frisch" + "frisch und alt"

\*\* Eiche, Buche, Edellaubbäume, Fichte, Kiefer, Lärche, Douglasie